

# 鄂尔多斯职业学院 师生返校复课流程演练方案

## 一、演练目的

为了让各类工作人员在疫情防控期间熟悉体温检测、疫情筛查、信息汇总、梳理分析、信息上报、校园安全、消毒消杀、隔离处置、应急管理、秩序维护、心理疏导、舆情应对各环节的处置流程与措施，检验师生返校复课安排是否符合实际，是否符合防控要求，检验各环节的处置措施是否科学，是否留有漏洞，通过开学前疫情防控综合演练，完善各类工作方案，确保顺利开学复课和各项工作正常运转。

## 二、参与人员

属地疫情防控指挥部指导组人员、全院教职员工、物业公司相关人员、餐厅相关人员及相关服务企业人员。

## 三、演练时间

2020年5月8日（星期五）下午2:30

## 四、组织机构

**总指挥：**疫情防控指挥部、应急指挥部指挥长（院长）  
巴图查干

**副总指挥：**疫情防控指挥部、应急指挥部副指挥长（副院长）王贵 刘松 陶文辉

### 主要成员

教学运行组组长郝霄鹏、综合协调组组长杭刚、学生工作组组长刘瑞霞、宣传防控组组长付瑞、医疗保障组组长郝

旭伟、监督检查组组长吉日木图、各部门系部负责人及突发公共卫生事件应急领导小组各工作组相关人员。

## 五、相关要求

(一) 演练日下午 2:20, 全体参与演练人员在学院 500 人报告厅参加培训, 明确演练目的、流程、内容、职责。

(二) 演练时, 参与演练人员服从安排, 认真完成角色任务。

(三) 演练结束院领导、各专项工作组组长、各系部主任书记、各演练内容组织人及指导人员在行政楼一楼会议室参加总结会议。

## 六、演练内容

### (一) 接站安排

组织人员: 刘辉 曲冰洁 郝巧梅

地点: 学院东南大门至西南大门

1. 演练要点: (1) 学生乘坐车次精准统计, 每趟接学生人数计划; (2) 司乘人员的安排和防护; (3) 畅通与属地疫情防控指挥部的联络, 清楚中高风险地区返回人员的处置流程; (4) 车辆进入校园前, 学生在南大门下车再次进行体温检测; (5) 车辆消毒, 再去接站; (6) 异常情况的应急处置。

### 2. 角色担任:

出站学生: 机械系、自信系、资源工程系全体人员

中高风险地区回来学生: 赵美丽 (所在系: 机械系)

上车前体温检测人员: 医务室工作人员

风险地区返回学生所在系组长: 薛英

风险地区返回学生班主任: 曲冰洁

机械系接站人员：王慧  
自信系接站人员：张立峰

资源系接站人员：王晶

应急处理组组长：刘辉

舆情信息应对人员：付瑞、潘晔

接站车辆司机：王少军

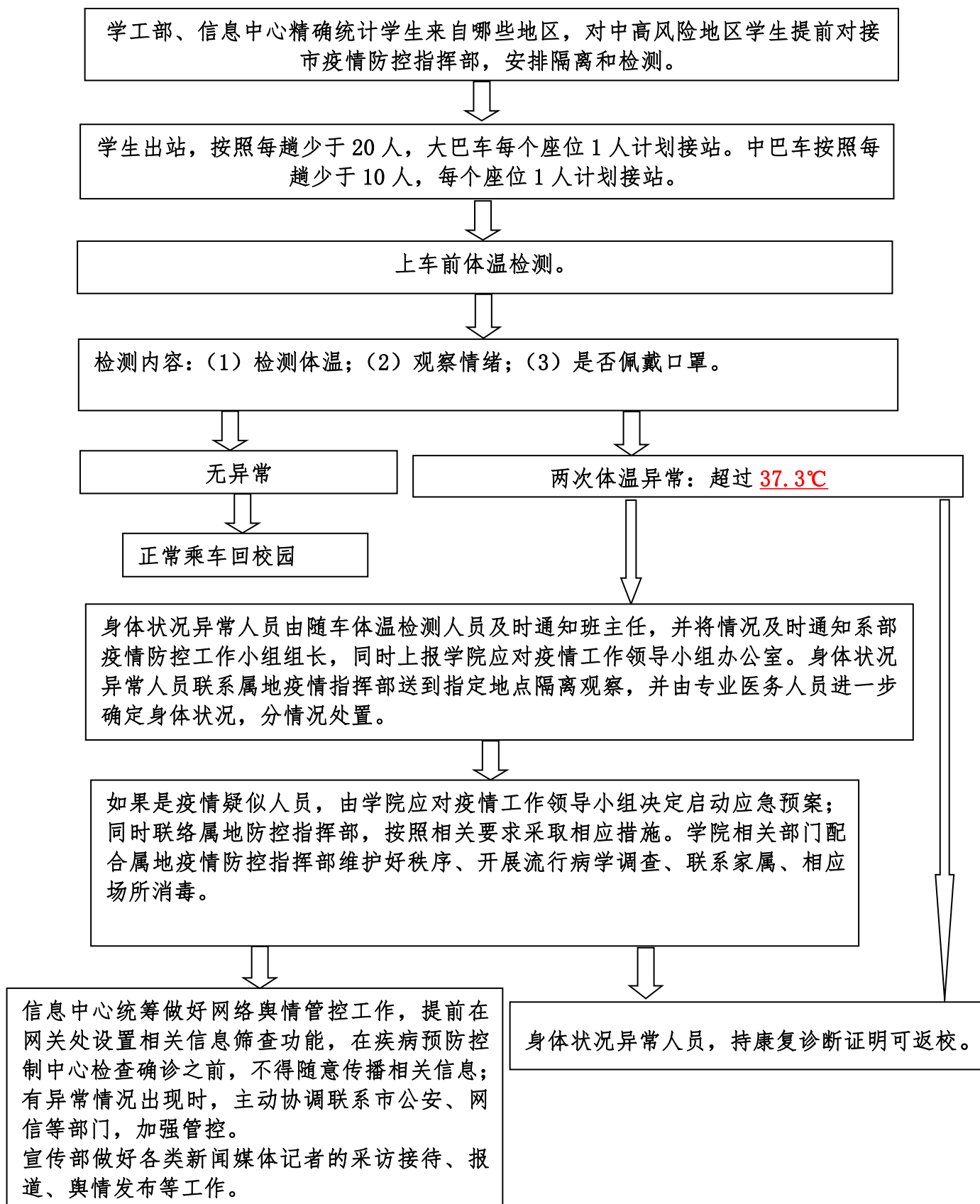
应急车辆司机：杜小虎

车辆消毒人员：物业人员 1 名

联防联控组人员：邬彩虹、市指挥部有关人员

指导人员：属地指挥部人员

### 3. 接站流程：



## （二）入校体温检测

组织人员：郝旭伟、刘瑞霞、郝霄鹏

地点：学院南大门

1. 演练要点：（1）教师车辆进入自助通道扫码并配合安保人员做好体温检测，学生按系部进入人工检测通道，排队间隔 1 米依次检测体温、电子通行打卡识别；（2）工作人员掌握体温检测设备操作要领，识别身体状况异常人员；（3）各角色担任人员认真负责，清楚自身职责；（4）组织人员组织好秩序，参加演练人员统一行动，听从指挥；（5）异常情况的应急处置。

### 2. 角色担任：

人文系、化工系、基础部全体人员

人文系学生：郝欣（假设身体异常）

体温检测人员：基础部朱宁、人文系王磊

异常学生所在系组长：杨梅

异常学生引导员：王晓隆

隔离室工作人员：奇永平

异常学生班主任：白玲

师生应急处理组组长：郝旭伟

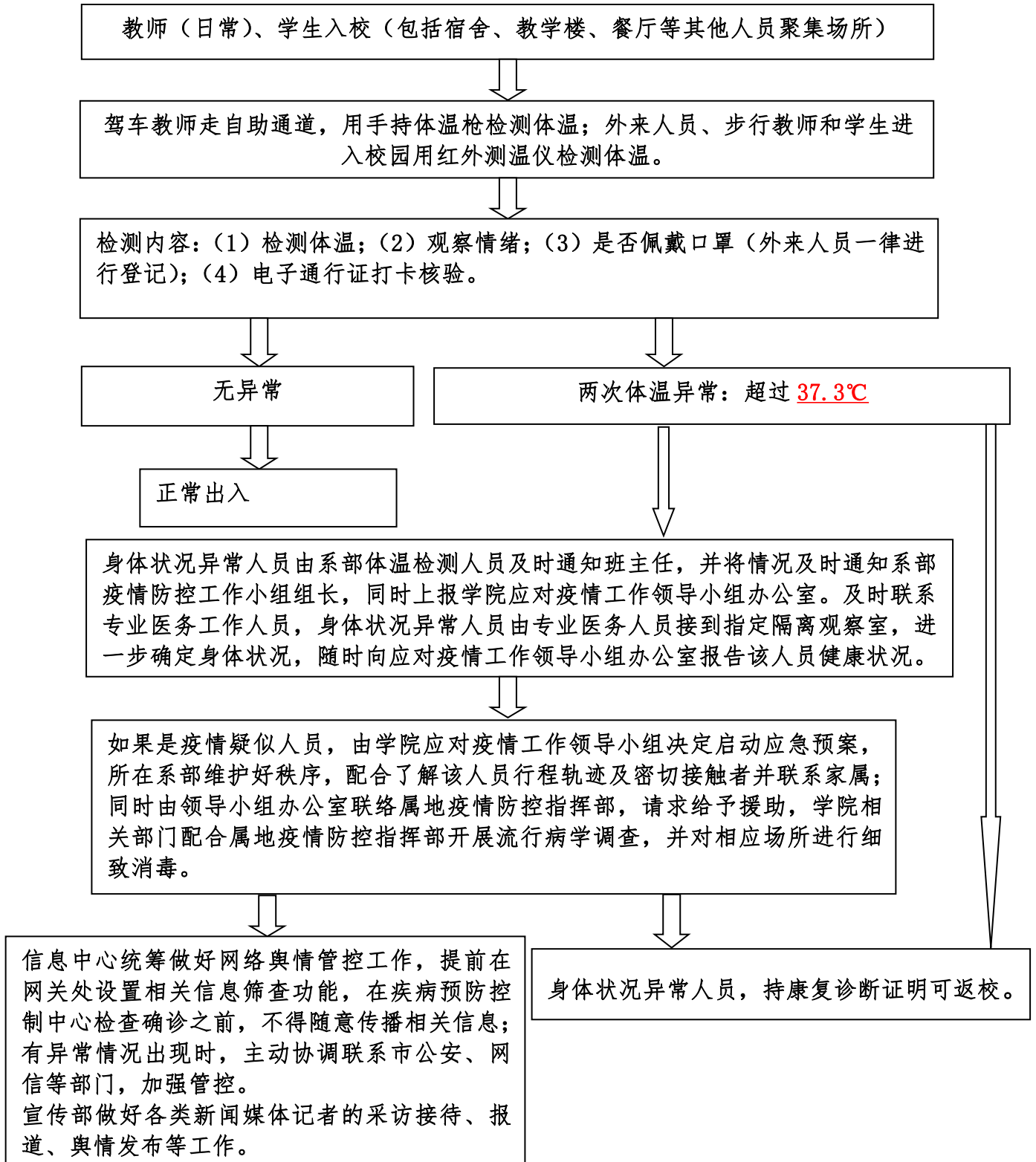
舆情信息应对人员：付瑞、潘晔

办公室值班人员：邬彩虹

应急车辆司机：杜小虎

指导人员：属地指挥部人员

### 3. 体温检测流程：



### (三) 教学场所防控管理

组织人员：郝霄鹏 李梅

地点：教学楼 210 教室

**1. 演练要点：**(1) 进入教学场所由各任课老师和各班班长（或疫情防控监测小组组长）负责教室开窗通风；(2) 检查核对缺课学生或身体状况异常学生指定由班长通过微信或电话报告班主任或系辅导员，并安排专人将身体状况异常学生送隔离观察室，系部尽快核实缺勤学生状况，并确认是否因病缺勤，分类处置，及时应对；(3) 教师及学生全部佩戴口罩上课，座位间隔 1 米；(4) 课后任课教师安排班长（或疫情防控监测小组组长）组织学生清扫教学场所卫生，由班长（或疫情防控监测小组组长）联系系部为教学场所消毒；(5) 教学过程中异常情况的应急处置。

#### **2. 角色担任：**

建筑工程系、机械系全体人员

任课老师：任艳茹

某班学生：王瑾（缺勤且体温 38 度）

班长：米力

辅导员或班主任：杨红楼

缺勤学生系部疫情防控工作小组组长：郝巧梅

应急处理组组长：郝旭伟

教学运行组组长：郝霄鹏

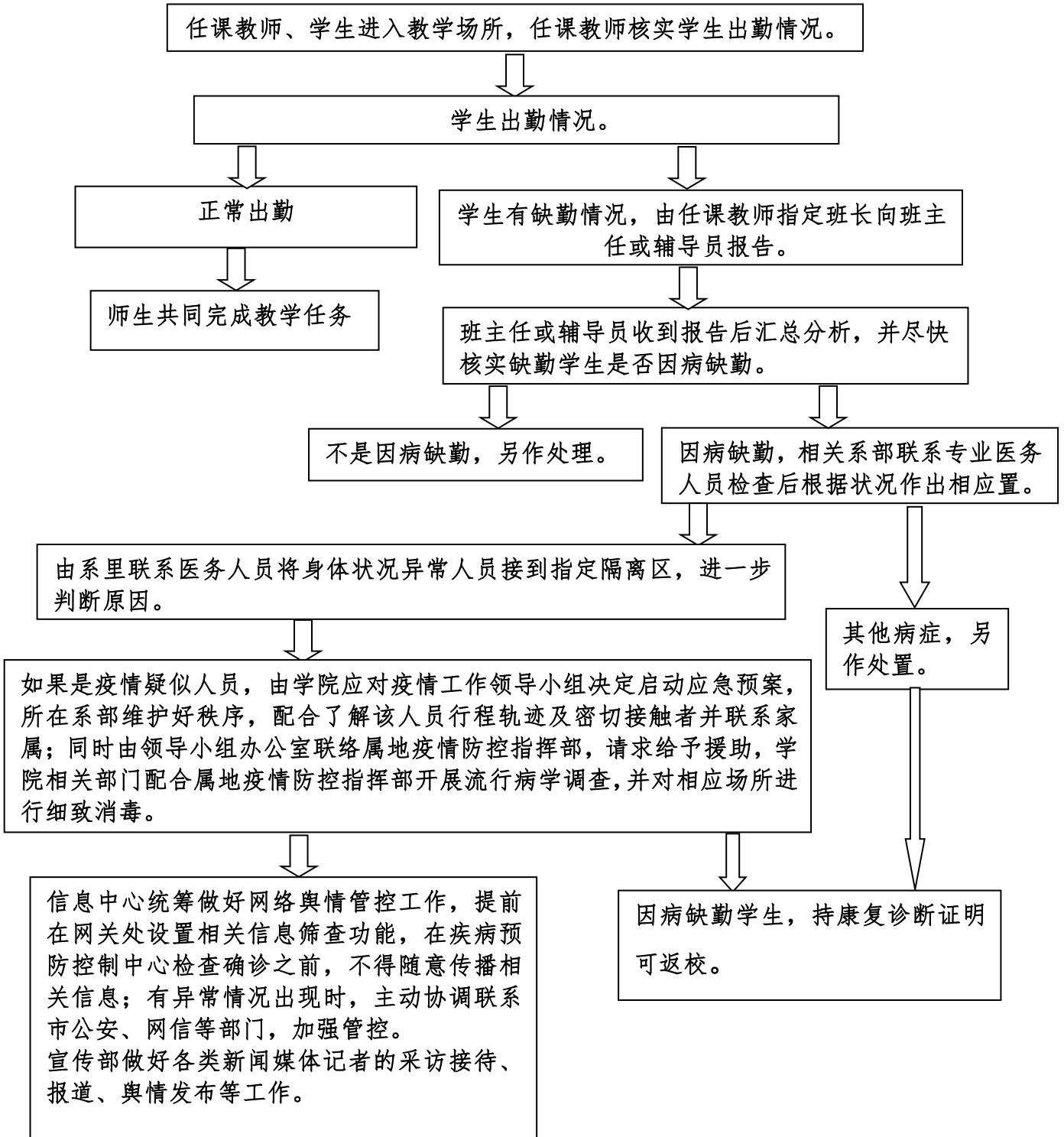
隔离室工作人员：奇永平

舆情信息应对人员：付瑞、潘晔

消毒人员：韩文等物业消毒团队

办公室值班人员：邬彩虹  
应急车辆司机：杜小虎  
指导人员：属地指挥部人员

### 3. 因病缺勤学生查核流程：





#### (四) 餐厅防控管理

组织人员：郝旭伟、刘瑞霞

地点：餐厅一二楼

**1. 演练要点：**(1) 参与演练人员要熟悉疫情期间就餐规定，电子屏、班级微信向师生通报错峰就餐情况；(2) 教务处提前做好上、下午最后一节课下课时间相差 20 分钟，确保学生错峰就餐；(3) 学工部组织班主任、辅导员、团委、学生会学生干部，餐厅工作人员做好就餐场所秩序维护，保证一人一桌同方向就餐；(4) 餐厅要根据学生错峰就餐情况，安排好分批次上餐工作；(5) 餐厅要安排好学生统一入口、出口，备好剩残饭收集设施、洗手龙头、洗手液，确保消毒卫生到位；(6) 餐厅要安排好打饭窗口，疫情期间每个窗口可提供相同饭菜，取消特色小吃，餐厅人员要统一规范佩戴口罩；(7) 各班安排好身体状况异常人员送餐；(8) 检查餐厅卫生和食品原材料源头、饭菜抽样检查；(9) 开展餐厅消毒；(10) 就餐过程中异常情况的应急处置。

#### **2. 角色担任：**

全院教职工，系部教师在一楼就餐、各部门教职工在二楼就餐

进入餐厅体温检测：一楼 霍艺葳、柴煊

二楼：武鑫 苏和

窗口打饭工作人员：一二楼餐饮企业各安排 3 人

餐厅维护秩序：一二楼餐饮企业各安排 2 人

维持秩序学生干部：一楼 钱春萍 朱宁 二楼 孙虎  
李梅

剩残饭收集人员：一二楼餐饮企业各安排 1 人

就餐师生：所有参与演练人员

消毒人员：餐厅消毒团队

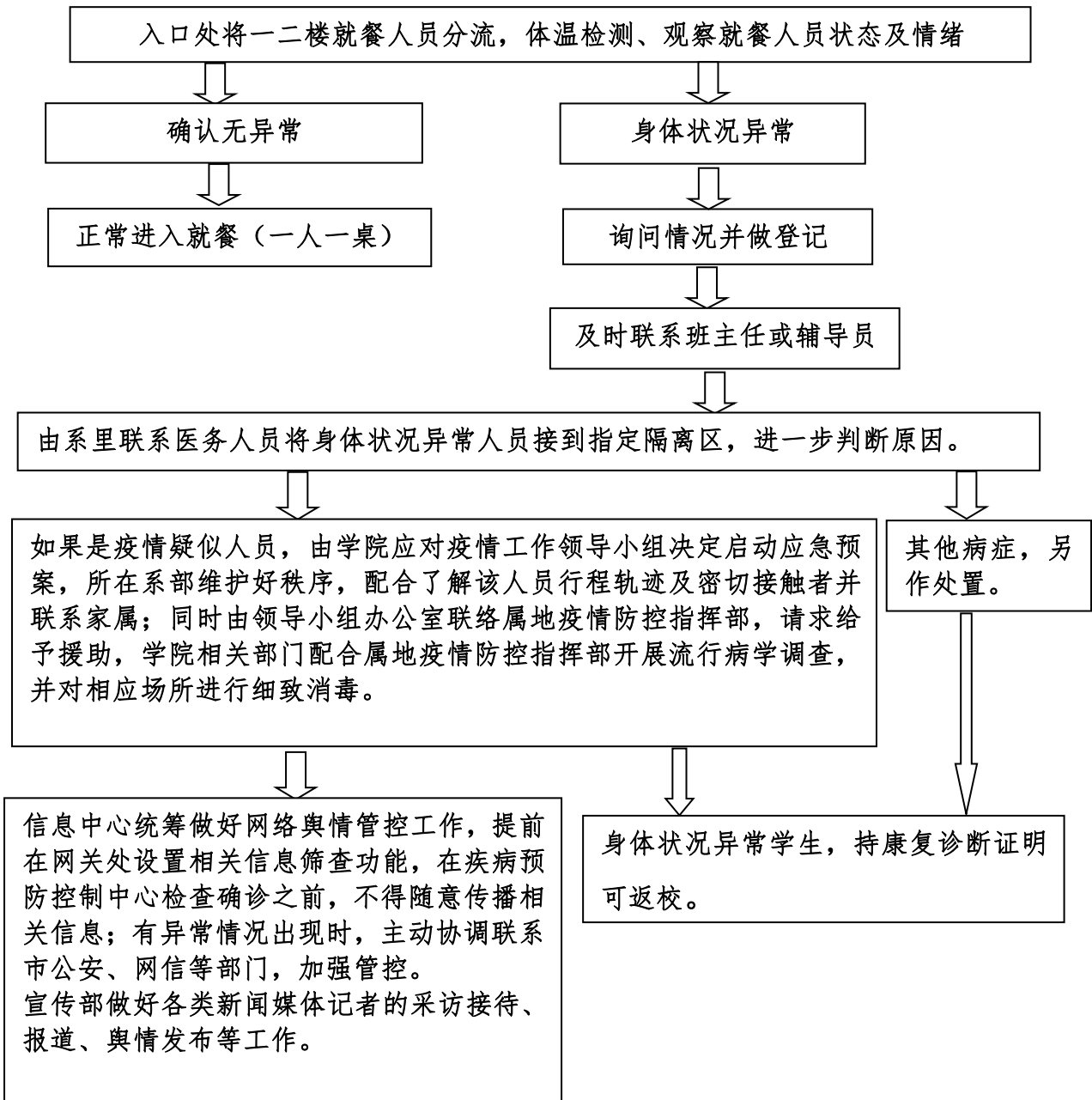
应急处理组组长：郝旭伟

办公室值班人员：邹彩虹

指导人员：属地指挥部人员

应急车辆司机：杜小虎

### 3. 餐厅就餐工作流程



## （五）师生宿舍防控管理

组织人员：刘瑞霞

地点：7号宿舍楼

**1. 演练要点：**（1）进入宿舍楼工作人员进行体温检测，工作人员要把握检测要领，能识别身体状况异常师生；（2）宿舍楼卫生清理、开展消毒；（3）指导师生开窗通风；（4）检查学生宿舍卫生；（5）课余时间师生异常情况的应急处置。

### **2. 角色担任：**

参加演练全体教职工

体温检测人员：郎红、张海英

宿舍楼工作人员：物业安排3人

学生：所有参与演练人员

值班系领导：郝巧梅、杨耀录、马桂香

值班班主任：张磊、何宝明、朱晴

值班院领导：刘松

应急处理组组长：郝旭伟

办公室值班人员：邬彩虹

消毒人员：韩文

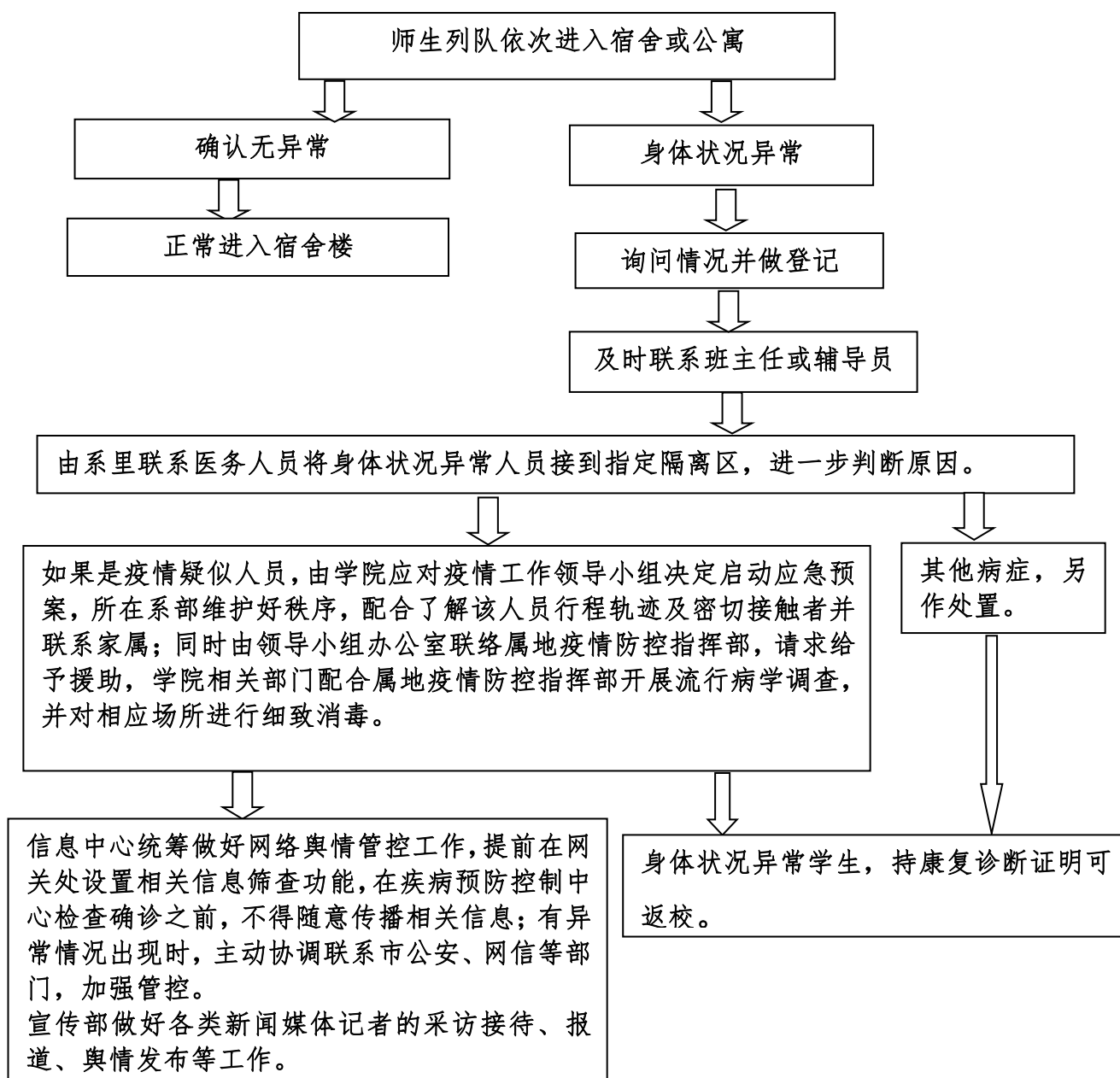
隔离室工作人员：奇永平

舆情信息应对：付瑞、潘晔

应急车辆司机：杜小虎

指导人员：属地指挥部人员

### 3. 应急处置流程



## （六）隔离观察处置及移送

组织人员：郝旭伟、医务室负责人

地点：医务室

1. 演练要点：（1）医护人员做好自我防护，要穿好防护用品、佩戴护目镜、佩戴口罩；（2）为身体状况异常人员进一步检查，初步判断身体状况类别；（3）明确被隔离人员相关要求；（4）医务室的消毒、卫生清理；（5）身体异常人员接转移送。

### 2. 角色担任：

隔离区管理人员：奇永平

送异常学生到隔离区人员：王晓隆

异常人员：郝欣、范剑明

异常人员系主任：马桂香、张磊

应急处理组组长：郝旭伟

消毒人员：医务室工作人员

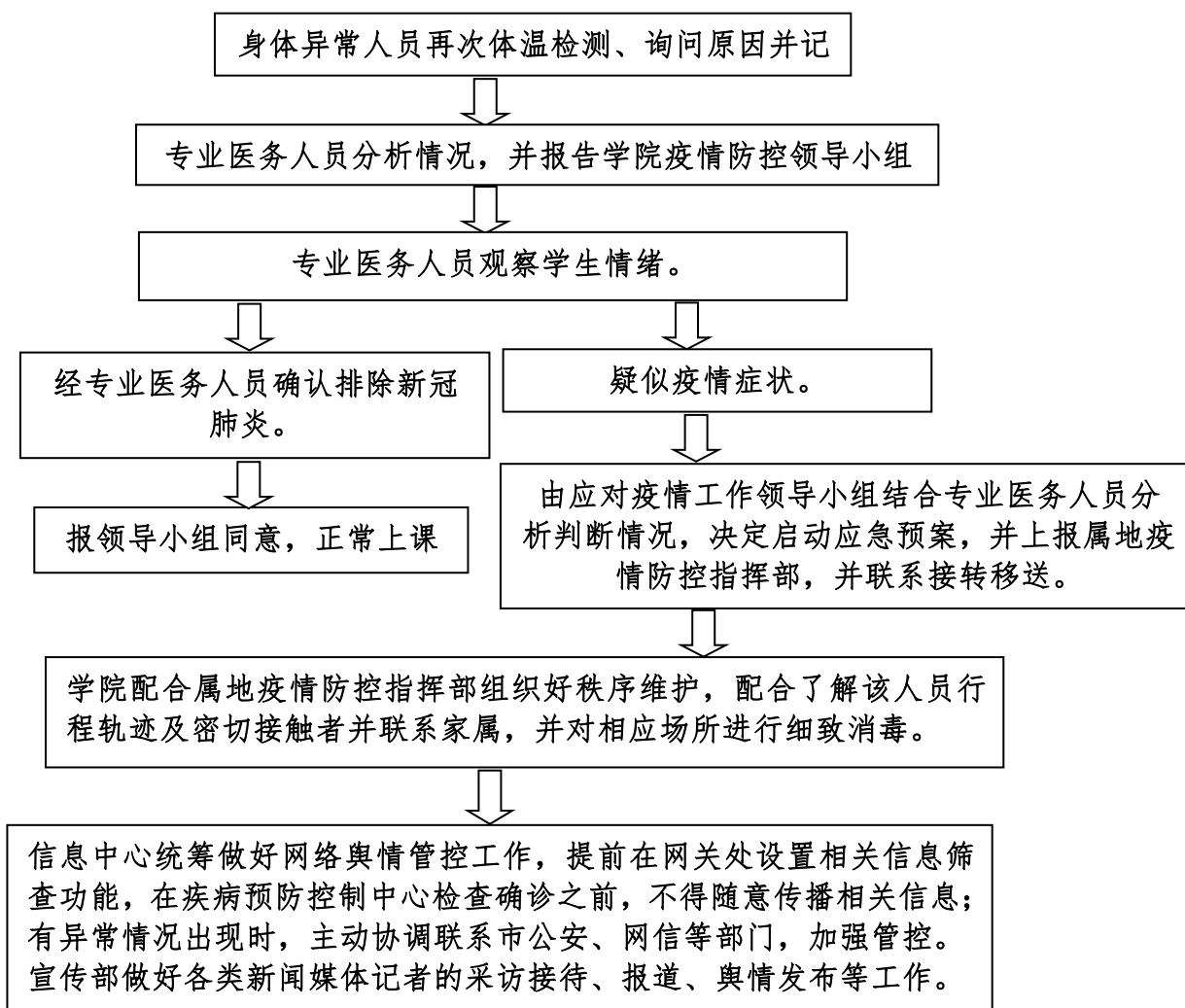
舆情信息应对：付瑞、潘晔

办公室值班人员：邬彩虹

应急车辆司机：杜小虎

指导人员：属地指挥部人员

### 3. 隔离观察室处置流程：



## （七）综合协调工作

组织人员：杭刚 潘晔

地点：500 人报告厅说明

**1. 演练要点：**（1）师生在校园 APP “i 鄂院” 或 “鄂尔多斯职业学院服务号” 公众号上打卡及注册电子通行证；（2）后台上数据统计汇总分析结果直接通知各部门、系部负责人；（3）各部门接到身体状况异常师生报告后及时上报学院应对疫情工作领导小组办公室；（4）学院应对疫情工作领导小组办公室进一步分析核对、了解处置措施及目前状况；（5）办公室根据信息核实情况及时上报领导小组组长，组织研判并决定启动《应急预案》、联系属地疫情防控指挥部；（6）由办公室安排车辆及司乘人员，做好司乘人员防护，进一步对接属地指挥部；（7）明确信息上报内容：时间，部门、班级、公寓楼、宿舍（详细地址），事态（范围、人员健康），发生原因，采取措施等；（8）其他突发情况的处置。

### **2. 角色担任：**

全院教职工

办公室人员：王辉 邬彩虹

系部联络员：王磊 赵美丽 朱晴 郑兴 何宝明 王晶

系部组长：张生瑞 杨梅 由国艳 薛英 张磊 马桂香

医务室人员：奇永平

身体异常学生：

宿舍楼工作人员：郎红 张海英

所属班级班主任：刘辉

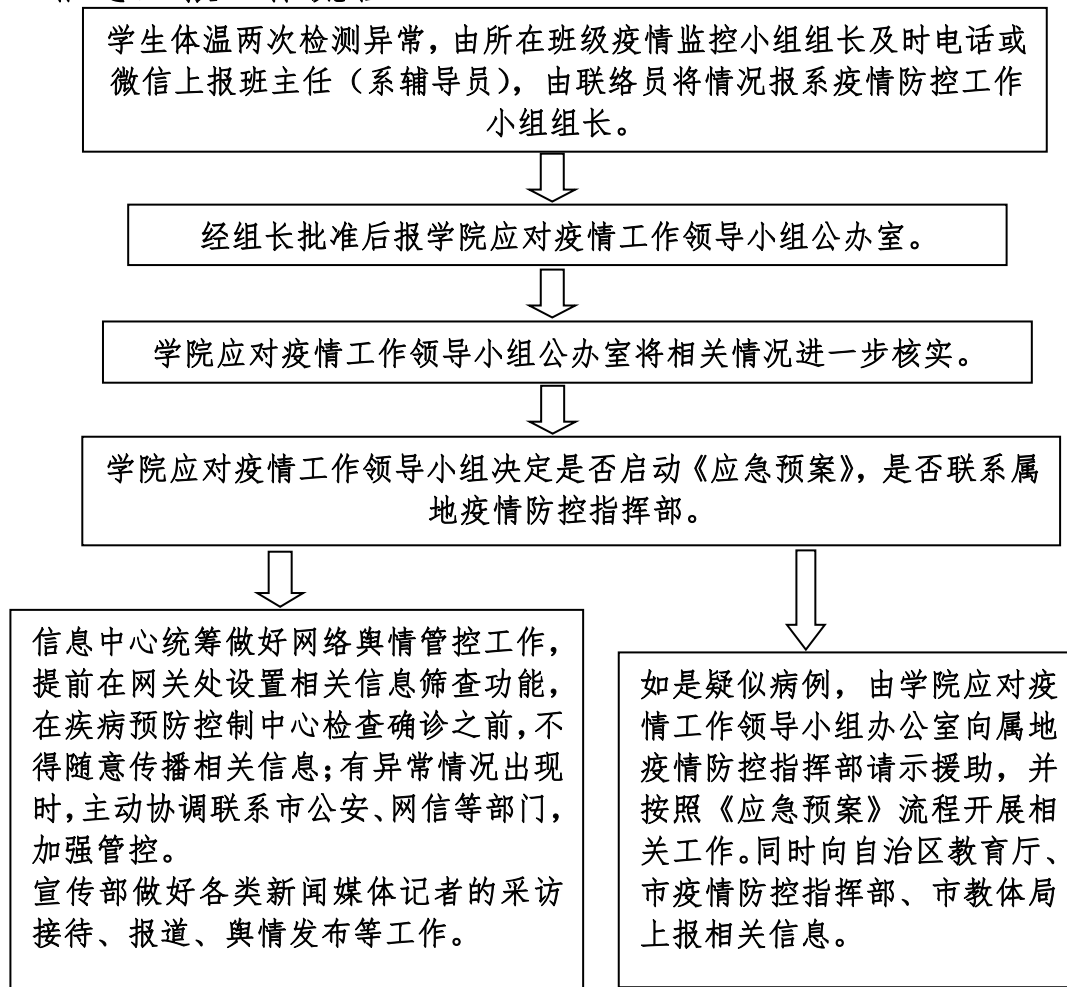
应急处理组组长：郝旭伟

教学应急组组长：郝霄鹏

后台数据统计：潘晔

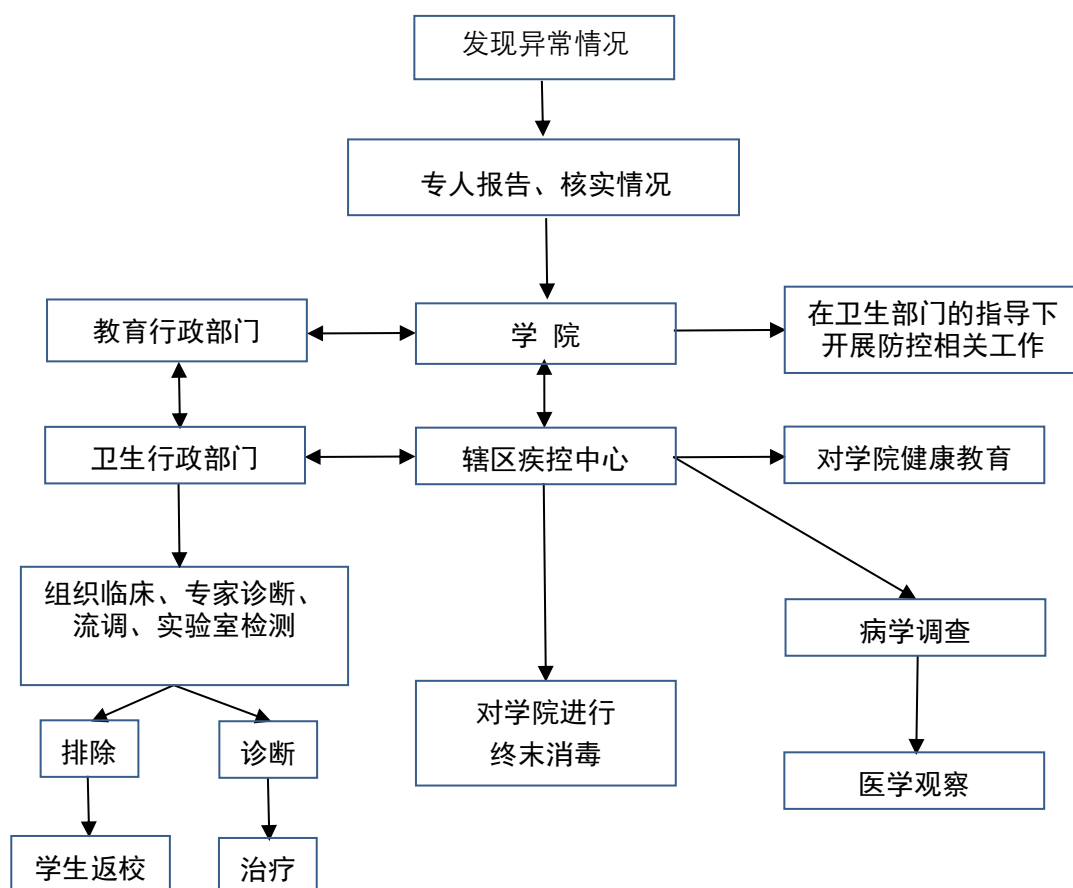
属地指挥部指导人员：

### 3. 信息上报工作流程





# 鄂尔多斯职业学院突发公共卫生事件 应急处置工作流程图



## 七、演练总结

演练结束，在属地防控指挥部指导人员的指导下，对各演练内容中存在的问题，由组织人员现场提出对应解决措施，完善相应方案和制度。开学前将修订后的方案制度，印发各部门系部，遵照执行。

鄂尔多斯职业学院应对新型冠状病毒  
病毒感染的肺炎疫情领导小组

鄂尔多斯职业学院新型冠状病毒  
感染的肺炎疫情防控指挥部

2020年5月6日